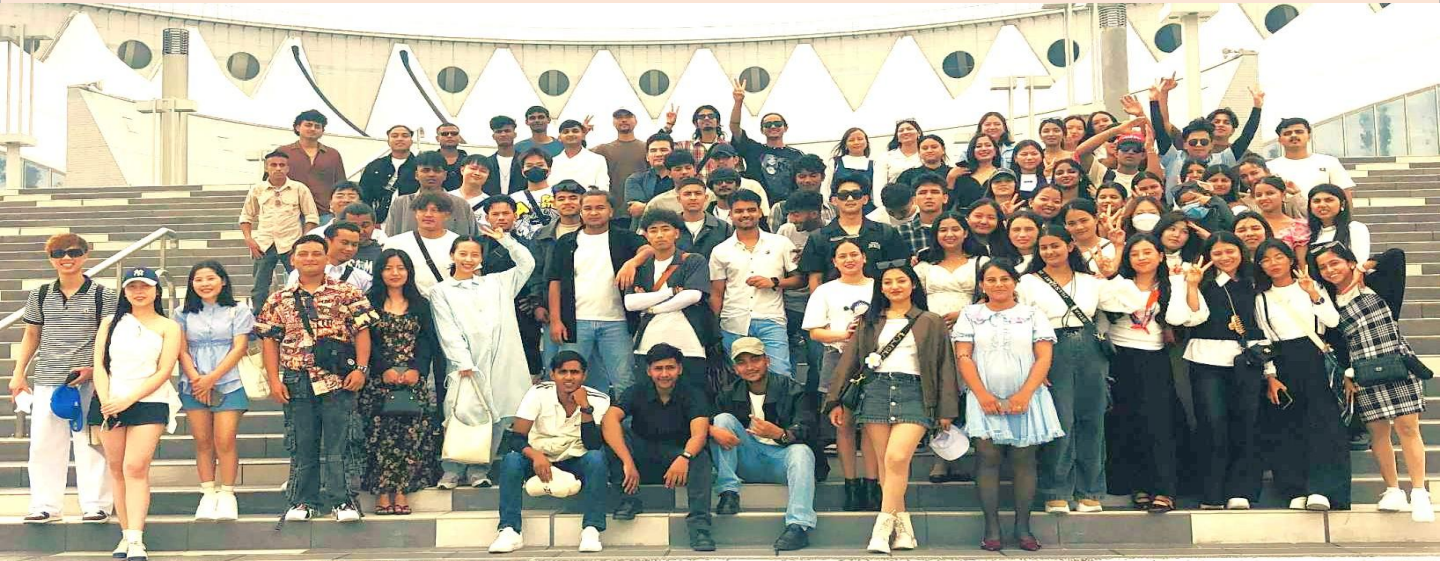


कुमामोतो टेक्निकल कलेज

जापानी भाषा विभाग

फैलँदै गरेका सपनाहरू, जोडिँदै
गएको संसार, असीम सम्भावनाहरू !

विभिन्न संस्कृतिहरूसँगको अन्तरक्रियाले अवसर र सपनाका ढोकाहरू खोल्छ



जापानी भाषा सिक्दै, उज्वल भविष्यतर्फ उडान

प्रत्येक अन्तर्राष्ट्रिय विद्यार्थीको सपना र लक्ष्यलाई आत्मसाथ गर्दै, जापानी भाषा दक्षता मात्र नभई, जापानी संस्कृति तथा दैनिक जीवनका शिष्टाचारहरू समेत समग्र रूपमा सिक्न सकिने वातावरण प्रदान गर्दछौं।



INFORMATION

सन् 2026

मान्यता प्राप्त जापानी भाषा शिक्षा
संस्थाको मान्यता आवेदन तयारीमा

Home Page



WEBSITE

विद्यालय अवलोकन



विद्यालय परिचय

यस विद्यालय सन् 1983 मा स्थापना गरिएको प्राविधिक क्षेत्रको व्यावसायिक विद्यालय हो। कुमामोतो प्रिफेक्चर भित्र पनि प्रमुख तथा ठूलो स्तरका व्यावसायिक विद्यालयहरूमध्ये एक हो। साथै, यस विद्यालय काइशिन् गाकुएन् शैक्षिक संस्थान अन्तर्गत सञ्चालन भई, उक्त संस्थाको मातृ संस्था काइशिन् उच्च माध्यमिक विद्यालयले एक शताब्दीभन्दा बढी इतिहास बोकेको छ।

सन् 1991 मा अन्तर्राष्ट्रिय सूचना भवन निर्माण गरी, “विश्वविद्यालय तथा व्यावसायिक विद्यालयमा उच्च अध्ययनका लागि तयारी” तथा “जापानी भाषा दक्षता भएका प्राविधिक जनशक्ति उत्पादन” गर्ने उद्देश्यका साथ सन् 2000 मा जापानी भाषा विभाग स्थापना गरिएको हो। यस विद्यालयमा जापानी भाषा विभागका अतिरिक्त अटोमोबाइल मर्मत इन्जिनियरिङ विभाग तथा सेमिकन्डक्टर इन्जिनियरिङ विभाग सञ्चालनमा रहेका छन्।

जापानी भाषा विभागमा 2 वर्ष अध्ययन पूरा गरेपछि, धेरै अन्तर्राष्ट्रिय विद्यार्थीहरू यस विद्यालयका प्राविधिक विभागहरूमा अध्ययन जारी राखी थप 2 वर्ष विशेषज्ञ प्राविधिक ज्ञान तथा सीप हासिल गर्छन्। त्यसपछि, उनीहरूले जापानी कम्पनीहरूबाट रोजगार प्रस्ताव प्राप्त गरेर कार्य भिसा हासिल गरी, जापानका विभिन्न क्षेत्रमा सक्रिय रूपमा कार्यरत छन्।

यस विद्यालयको जापानी भाषा विभागले जापानी संस्कृति तथा समाजप्रति गहिरो बुझाई राख्ने, सहज रूपमा संवाद गर्न सक्ने तथा व्यापक दृष्टिकोणका साथ सोच्न सक्ने सक्षम मानव संसाधनको विकासमा विशेष जोड दिएको छ। हालसम्म धेरै विद्यार्थीहरूले जापानका विभिन्न क्षेत्रस्थित विश्वविद्यालय तथा व्यावसायिक विद्यालयहरूमा उच्च अध्ययनका लागि प्रवेश गरी, आफ्ना सपना साकार पार्ने यात्राको पहिलो कदम अगाडि बढाइसकेका छन्।

भौगोलिक अवस्थिति

[कुमामोतो शहरभित्र अवस्थित छ]

- ◆ **व्युशूको तेस्रो ठूलो शहर**
सरकारी अध्यादेशद्वारा तोकिएको शहर कुमामोतो, सुविधासम्पन्नता र समृद्ध प्राकृतिक वातावरण दुवै विशेषता भएको शहर हो।
- ◆ **कम जीवनयापन खर्च र बसोबासका लागि सहज**
ठूला महानगरहरूको तुलनामा, वस्तु मूल्य र घरभाडा कम हुने फाइदा छन्।
- ◆ **राम्रो सुरक्षा व्यवस्था**
जापान सुरक्षित देशका रूपमा परिचित छ, र त्यसभित्र पनि कुमामोतो विशेष रूपमा सुरक्षित क्षेत्र हो।
- ◆ **सुविधाजनक जीवनयापन**
सुपरमार्केट, अस्पताल प्रशस्त र सुविधाजनक क्षेत्रमा छन्।

प्रधानाध्यापकको सन्देश



प्रधानाध्यापक निशिजिमा शिनइची

सन् 1983 मा स्थापना भएदेखि, “सिर्जनशीलता, नैतिकता र व्यवहारिकता” भन्ने अटल शैक्षिक आदर्शलाई आत्मसात गर्दै यस विद्यालयले वयूशू क्षेत्रको प्रमुख शहर कुमामोतोमा अवस्थित भई, धेरै उत्साह, क्षमता र सम्भावनाले भरिपूर्ण धेरै स्नातकहरू उत्पादन गरेको छ। यी स्नातकहरू स्थानीय समुदायमा मात्र नभई जापानभरि, अझ एशियाका विभिन्न देशहरूमा तथा विश्वव्यापी क्षेत्रमा समेत सक्रिय भई विविध क्षेत्रबाट समाजमा योगदान पुऱ्याइरहेका छन्। साथै, शान्तिपूर्ण र समन्वयपूर्ण विश्व निर्माणमा महत्वपूर्ण भूमिका निर्वाह गरिरहेका छन्।

यस विद्यालयमा, तीव्र रूपमा परिवर्तन भइरहेका समय र सामाजिक परिवेशसँग अनुकूल हुन सक्ने लचकदार सोचको विकास गर्न विशेष जोड दिई, बलियो ज्ञान र सीपमा आधारित क्षमता अभिवृद्धि गरी वास्तविक समाजमा उपयोगी बन्ने दक्षता विकास गरिन्छ। साथै, व्यक्तिगत उपलब्धिलाई मात्र नभई, अरूसँग सहकार्य र सहयोगलाई महत्व दिने सोच तथा व्यवहार विकास गर्न प्रोत्साहन गर्दछौं। फरक-फरक पृष्ठभूमि, संस्कृति र मूल्य मान्यता भएका व्यक्तिहरूसँगको संवाद र आदानप्रदानमार्फत विविधतालाई सम्मान गर्ने तथा अरूप्रति सहानुभूति र सद्भाव राख्ने भावना विद्यार्थीहरूमा विकास गर्न प्रतिबद्ध छौं।

अन्तर्राष्ट्रिय दृष्टिकोण विस्तार गरी, स्वयंले समस्या पहिचान गरी सोच्न तथा सक्रिय रूपमा कार्यान्वयन गर्न सक्ने पेशेवर जनशक्ति उत्पादनलाई प्रवर्द्धन गर्दै आएको छ। ज्ञान र सीपलाई सन्तुलित रूपमा आत्मसात् गरी नैतिक निर्णय क्षमता र सक्रिय कार्यान्वयन क्षमताले सम्पन्न व्यक्तित्वलाई समाजमा योगदान दिन सक्ने जनशक्तिका रूपमा तयार पार्नु मिशन हो।

भविष्यका जिम्मेवारी वहन गर्ने तपाईंहरू, अब एक कदम अगाडि बढ्ने समय हो। सपनातर्फको यात्रामा सँगै अघि बढौं !

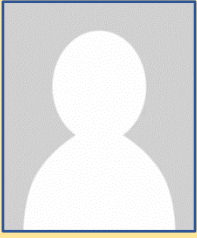
शैक्षिक वातावरण

- अनुभवी जापानी भाषा शिक्षकहरूले स्तर अनुसार सूक्ष्म र व्यवस्थित कक्षाहरू सञ्चालन गरिरहेका छन्।
- कक्षा होमरूम शिक्षक प्रणाली अपनाएर, एक-एक जनासँग नजिक भएर मार्गदर्शन गरिरहेका छन्।
- “जापानी परिस्थितिबारे” विषयको कक्षामार्फत, जापानको जीवन, समाज र इतिहाससँग सम्बन्धित आधारभूत ज्ञान सिक्छन्। त्यसैगरी, सांस्कृतिक अनुभव र जापानीहरूसँगको आदान-प्रदान कार्यक्रममार्फत, फरक संस्कृतिको बुझाइलाई गहिरो बनाउने अवसर प्रदान गरिन्छ।
- उच्च शिक्षामा प्रवेशका लागि आवश्यक जापानी भाषा क्षमता हासिल गर्ने उद्देश्यका साथ, प्रत्येकको भविष्यको मार्ग साकार पार्न सहयोग गरिन्छ। साथै, इच्छुक विद्यार्थीहरूले यस विद्यालयका विशेषज्ञ पाठ्यक्रमहरू (अटोमोबाइल मर्मत इन्जिनियरिङ विभाग तथा सेमिकन्डक्टर इन्जिनियरिङ विभाग) मा अध्ययन अगाडि बढाउन सक्नेछन्। (छुट्टै छनोट प्रक्रिया आवश्यक पर्छ)

व्यापक समर्थन प्रणाली

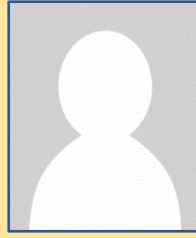
- विद्यालय परिसरमा विद्यार्थी होस्टेल उपलब्ध छ। साथै, निजी अपार्टमेन्टको व्यवस्था समेत गरिने भएकाले, नयाँ विद्यार्थीहरूले जापान प्रवेश गरेको दिनदेखि नै ढुवकसँग आफ्नो जीवन सुरु गर्न सक्छन्।
- विद्यालयले जापानमा जीवनयापनका लागि आवश्यक बासिन्दा दर्ता सम्बन्धी प्रक्रिया, राष्ट्रिय स्वास्थ्य बीमा तथा राष्ट्रिय पेन्सनमा सदस्यता, बैंक खाता खोल्ने प्रक्रिया, मोबाइल फोन सम्झौता, पार्ट-टाइम रोजगारी परिचय लगायतका कार्यहरूमा सहयोग प्रदान गर्दछ।
- साथै, अभिमुखीकरण कार्यक्रममा विद्यालय परिचय, जीवनशैली सम्बन्धी शिष्टाचार, यातायात सुरक्षा शिक्षा तथा विपद् व्यवस्थापन अभ्यास आदि सञ्चालन गरिन्छ। यस विद्यालयमा नेपाली कर्मचारी कार्यरत भएकाले, विद्यार्थीहरूको विभिन्न परामर्श तथा समस्याहरूमा मातृभाषामै सहयोग प्रदान गर्न सकिन्छ।

प्रशिक्षकहरू बाट सन्देश



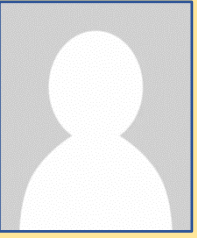
जापानी भाषा विभाग प्रमुख
उविदा आयुमी
(प्रशिक्षक)

यस विद्यालयको जापानी भाषा शिक्षा प्रोग्राम भर्ना समयमा चाही A2 स्तरबाट प्रारम्भ भई, स्नातक ढुँदासम्म B2 स्तरको जापानी भाषा दक्षता हासिल गर्ने लक्ष्यका साथ सञ्चालन गरिन्छ। अध्ययनको मुख्य केन्द्रबिन्दु "जापानी भाषा बाट के गर्न सकिन्छ" भन्ने व्यावहारिक अध्ययन गतिविधिमा केन्द्रित रही, बहुसांस्कृतिक सहअस्तित्व समाजमा अनुकूल हुन सक्ने, जीवनशैली तथा फरक संस्कृति बुझाउने शिक्षा पनि समावेश गरिएको छ। जापानी भाषा प्रवीणता परीक्षा (JLPT) उत्तीर्णताका लागि विशेष तयारी कक्षाहरू पनि सञ्चालन गरिन्छन्। यस विद्यालयमा समृद्ध र फलदायी विदेशी विद्यार्थी जीवनको सुरुवात गर्नुहोस्।



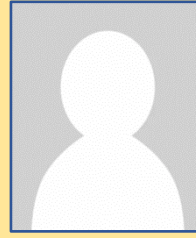
जापानी भाषा विभाग
आकेही युकारी
(प्रशिक्षक)

कुमामोतोमा सुन्दर स्थलहरू, स्वादिष्ट खानाका परिकारहरू तथा ऐतिहासिक महत्व बोकेका उत्कृष्ट सांस्कृतिक सम्पदाहरू प्रशस्त छन्। कक्षाभित्रको अध्ययन मात्र नभई, कुमामोतोका स्थानीय बासिन्दासँगको अन्तरक्रियामार्फत विविध अनुभव प्राप्त गर्न सक्नु भन्ने उद्देश्यले हामी प्रयासरत छौं। हामी तपाईंहरूले कल्पना गरेका सपनाहरू साकार पार्न, साथै यहाहरूले रमाइलो र उपलब्धिपूर्वक विद्यार्थी जीवन बिताउन सक्नु भन्ने उद्देश्यले प्रत्येक विद्यार्थीप्रति आत्मीय भावनालाई उत्त्व महत्व दिन्छौं। हामीसँगै सपना साकार पार्न यात्रामा अघि बढौं।



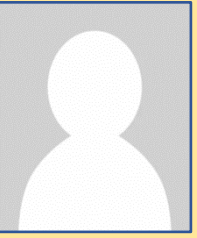
जापानी भाषा विभाग
वाकिसाका आइको
(प्रशिक्षक)

व्यक्तित्वलाई सम्मान गर्दै, प्रत्येक विद्यार्थीको सपना साकार पार्नको लागि हामी प्रत्येकसंग संलग्न हुन्छौं। पोर्टफोलियोमार्फत लक्ष्य तथा सिकाइको प्रगति मूल्याङ्कन गर्दै, अध्ययन विधिबारे आवश्यक सल्लाह दिई सँगै अध्ययन अगाडि बढाईने भएकोले, स्नातकपछि पनि स्व-अध्ययनमार्फत जापानी भाषा दक्षताको थप उन्नत बनाउन महत्त पुऱ्याउँछ। निश्चय नै, कुनै विषय नबुझेको अवस्थामा बुझ्दासम्म व्यक्तिगत रूपमा मार्गदर्शन गरिन्छ। शिक्षकहरूबीचको सञ्चार पनि सहज, उज्यालो र रमाइलो वातावरण भएको विद्यालयमा तपाईंको स्वागत गर्न हामी प्रतीक्षामा छौं 😊



जापानी भाषा विभाग
फुकुओका मारीको
(प्रशिक्षक)

म स्वयंले पनि विदेशमा अध्ययन गरेको अनुभव भएकाले भाषा सिकाइको कठिनाइलाई राम्ररी बुझेको छु। त्यसैले, विद्यार्थीहरूले आनन्दपूर्वक सिक्न सक्ने कक्षालाई विशेष महत्त्व दिएको छु। तपाईंहरूको जापानी भाषा सिकाइको यात्रा हाम्रो विद्यालयबाट प्रारम्भ हुने कुराको हामी उत्सुकतापूर्वक प्रतीक्षा गरिरहेका छौं।



जापानी भाषा विभाग
ओनिशि माआनो
(प्रशिक्षक)

दैनिक कक्षा तथा परीक्षा तयारीमा मात्र सीमित नभई, त्यसपछिको उत्त्व शिक्षा तथा रोजगारीका अवसरहरूबारे विचार गर्दा प्रत्येक विद्यार्थीको सम्भावनालाई अझ विस्तार गर्न हामी निरन्तर प्रयासरत छौं। सहपाठीहरू सँगै आफ्नो दृष्टिकोण फराकिलो बनाउँदै, उज्वल भविष्यतर्फ पस्नेटा फैलाएका तपाईंहरूको सफलताका लागि हृदयदेखि नै समर्थन गर्दछौं।



अन्तर्राष्ट्रिय विद्यार्थी
विभाग प्रमुख
सावाजु केन्जी

कुमामोतो चाही, आसो पर्वत तथा आमाकुसाको विशाल प्राकृतिक सौन्दर्य, इतिहासको प्रतीक कुमामोतो दरबार, साथै कुमामोतो रामेन, घोडाको मासुबाट बनाइएको परिकार (बासाशी), इकिनारी डाङ्गो जस्ता समृद्ध खाद्य संस्कृतिले सहअस्तित्व राख्ने, आकर्षणले भरिपूर्ण क्षेत्र हो। यस विद्यालयको जापानी भाषा शिक्षा चाही अनुभवी तथा दक्ष शिक्षकहरूद्वारा सञ्चालन गर्दै, दैनिक जीवनसम्बन्धी विषयहरूमा पनि धेरै कर्मचारीहरूले ध्यानपूर्वक सहयोग गर्ने भएकाले ढुक्क हुनहोस्। तपाईंहरूलाई कुमामोतो ट्रेनिङकल कलेजको जापानी भाषा विभागमा भर्ना हुनुहुने कुरालाई हृदयदेखि नै स्वागत गर्दछौं।



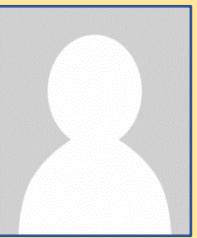
अन्तर्राष्ट्रिय विद्यार्थी विभाग
स्थावी प्रशासनिक कर्मचारी
होन्डा कोउडेइ

~ जापानी भाषा अध्ययन गर्ने विद्यार्थीहरू ~
जापानमा साकार पार्न चाहनुभएको सपना वा लक्ष्य छ? कुमामोतो ट्रेनिङकल कलेजले प्राकृतिक सौन्दर्यले भरिपूर्ण कुमामोतोमा जापानी भाषा अध्ययनमा केन्द्रित हुन सक्ने उत्कृष्ट वातावरण प्रदान गरेको छ। कक्षाहरूमा विषयवस्तु राम्रोसँग नबुझेसम्म ध्यानपूर्वक सहयोग गर्दै, दैनिक जीवनको लागि आवश्यक जापानी शिष्टाचार तथा सांस्कृतिको अनुभव गर्दै सिक्ने अवसर पनि प्राप्त हुन्छ। नयाँ वातावरणमा चुनौतीहरूको सामना गर्दा केही चिन्ता वा असहजता महसुस हुन सक्छ, तर हामी तपाईंहरूको अध्ययन र दैनिक जीवनलाई टढतापूर्वक सहयोग गर्नेछौं। भविष्यका सपनातर्फ अघि बढ्दै, यहाँ कुमामोतो बाट सँगै यात्रा सुरु गरौं।



जापानी भाषा विभाग
अन्तर्राष्ट्रिय समन्वय • दोभाषे
यिमिरे नवरज

जापान आएपछि यहाँको खाना तथा जीवनशैलीमा सहजै घुलमिल हुन नसकेर, थाहा नै नपार्ने विभिन्न कठिनाइहरूको सामना गर्नुपर्ने हुन सक्छ। म पनि आफ्ना अनुभवहरू सम्झँदै, तपाईंहरूलाई प्रगति गर्न सहयोग पुग्ने गरी पूर्ण रूपमा समर्थन गर्नेछु। प्राकृतिक सौन्दर्यले भरिपूर्ण हुनुका साथै विकासशील कुमामोतोमा आफ्नो उज्वल भविष्यका लागि निरन्तर मेहनत गर्नुहोस्।



जापानी भाषा विभाग
अन्तर्राष्ट्रिय समन्वय
थापा मन्जर जी सी सुनीता

कुमामोतो प्राकृतिक सौन्दर्यले भरिपूर्ण तथा मानिसहरूको न्यानोपनले भरिएको ठाउँ हो। भर्नापछि सुरुमा, केही चिन्ता वा एक्लोपन महसुस हुन सक्छ। तपाईंहरू प्रत्येकले ढुक्क र रमाइलो रूपमा विद्यालय जीवन बिताउँदै प्रगति गर्न सक्नु भन्ने उद्देश्यले, दैनिक जीवनसम्बन्धी पक्षहरूमा पनि ध्यानपूर्वक सहयोग प्रदान गर्नेछौं। विभिन्न अनुभवहरू हासिल गर्दै आफ्ना सपना तथा लक्ष्यहरू साकार पार्नका लागि, सँगै अगाडि बढौं।

विद्यार्थी भर्ना सम्बन्धी नीति

- यस विद्यालयबाट अध्ययन पूरा गरेपछि उच्च अध्ययन गर्न इच्छुक व्यक्ति
- आत्मअनुशासित शिक्षार्थीका रूपमा विभिन्न गतिविधिहरूमा उत्साहपूर्वक सहभागी हुने व्यक्ति
- जापानी समाज तथा संस्कृतिलाई बुझ्न प्रयास गर्ने, विविध विचारलाई स्वीकार गर्ने तथा सहकार्य गर्न सक्ने व्यक्ति

विशेषताहरू

- “सुन्ने”, “पढ्ने”, “बोल्ने (लेनदेन)”, “बोल्ने (प्रस्तुति)”, “लेख्ने” गरी 5 वटाको भाषा सम्बन्धी गतिविधि सिकन सकिने।
- भाषा दक्षताको स्तरअनुसार अध्ययन गर्न सकिने।
- आफैले प्रश्नहरू तय गरेर, जानकारी संकलन गरी, प्रस्तुति गर्ने जस्ता व्यावहारिक गतिविधिहरूमा सहभागी हुन सकिने।
- जापानमा जीवन सहज रूपमा सुरु गर्नको लागि कक्षाहरू तथा जापानी समाजबारे बुझ्ने कक्षाहरू मार्फत जापानबारे अझ गहिरो रूपमा बुझ्न सकिने।

कोर्स अवलोकन

पहिलो वर्ष													दोस्रो वर्ष													
महिना	4	5	6	7	8	9	10	11	12	1	2	3	4	5	6	7	8	9	10	11	12	1	2	3		
कोर्स	N5					N4					N3			N2												
प्रवेशिका 2 वर्षे कोर्स	स्तर 1		स्तर 2			स्तर 3			स्तर 4			स्तर 5			स्तर 6			स्तर 7			स्तर 8					
	A2					B1					B2															
	N4					N3			N2																	
प्रवेशिका 1 वर्ष 6 महिने कोर्स						स्तर 3			स्तर 4			स्तर 5			स्तर 6			स्तर 7			स्तर 8					
						B1					B2															

कक्षा समय

पिरियड	बिहानी सत्र (कक्षा समय)	दिवा सत्र (कक्षा समय)
छोटो होमरूम	8:40 ~ 8:50	12:50 ~ 13:00
पहिलो पिरियड	8:50 ~ 9:35	13:00 ~ 13:45
दोस्रो पिरियड	9:35 ~ 10:20	13:45 ~ 14:30
तेस्रो पिरियड	10:30 ~ 11:15	14:40 ~ 15:25
चौथो पिरियड	11:15 ~ 12:00	15:25 ~ 16:10

मुख्य पाठ्यपुस्तकहरू

"मारुगोतो जापानको शब्द र संस्कृति" शृङ्खला, "टास्क वेस बाट सिकने मध्यम तहको जापानी भाषा" शृङ्खला, "KANJI LOOK AND LEARN" मुख्य पाठ्यपुस्तक तथा अभ्यासपुस्तिका, "सिन खान्जेन मास्टर जापानी भाषा क्षमता परीक्षा, खान्जी, शब्दावली, व्याकरण" शृङ्खला, "थाहा छ? जापानको कुरा, सिकौं, कुरा गरौं, जापानी परिस्थिति"

मुख्य वार्षिक कार्यक्रमहरू

अप्रिल	मे	जुन	जुलाई	अगस्ट	सेप्टेम्बर	अक्टोबर	नोभेम्बर	डिसेम्बर	जनवरी	फेब्रुअरी	मार्च
२-वर्षे कोर्स भर्ना समारोह (स्वास्थ्य परीक्षण) स्तर निर्धारण परीक्षा	यातायात सुरक्षा प्रशिक्षण	नियमित परीक्षा	जापानीहरूसँग अन्तरक्रिया कार्यक्रम स्थानीय ग्रीष्मकालीन उत्सवमा सहभागिता जापानी भाषा दक्षता परीक्षा (JLPT)	गर्मी बिदा	एकदिने शैक्षिक भ्रमण नियमित परीक्षा	१ वर्ष ६ महिने कोर्स भर्ना समारोह (स्वास्थ्य परीक्षण)	विपद् सुरक्षा अभ्यास स्वयंसेवी सरसफाइ कार्यक्रम	जापानी भाषा दक्षता परीक्षा (JLPT) नियमित परीक्षा	जाडो बिदा सांस्कृतिक अनुभव कार्यक्रम (दोस्रो वर्षका विद्यार्थीहरू)	नियमित परीक्षा	दीक्षान्त समारोह वसन्त बिदा

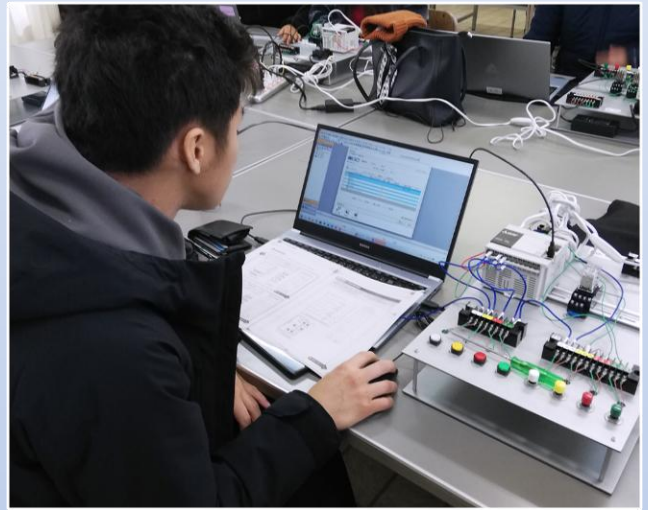
※ कार्यक्रमहरू परिवर्तन हुन सक्छन्

जापानी भाषा विभागको स्नातकका सर्तहरू

- ① सम्बन्धित सबै विषयहरू सफलतापूर्वक पूरा गरेको हुनुपर्छ।
- ② भर्ना भएको दिनदेखि गणना गरिएको कुल उपस्थिति दर 80% वा सोभन्दा बढी हुनुपर्छ।
- ③ शैक्षिक शुल्क तथा अन्य विद्यालय शुल्कहरू पूर्ण रूपमा भुक्तानी गरेको हुनुपर्छ।

यस विद्यालयको विशेषज्ञ पाठ्यक्रमहरू

यस विद्यालयमा जापानी भाषा विभागको अतिरिक्त, टेक्निकल प्रविधिका प्रमुख २ विभागहरू छन्। २ श्रेणी मेकानिक उद्देश्य राखेको अटोमोबाइल मर्मत इन्जिनियरिङ विभाग, अर्धचालक र मेसिन सम्बन्धी प्रविधि अध्ययन गरिने र अर्धचालक (सेमीकन्डक्टर) इन्जिनियरिङ विभाग समावेश छन्। प्रत्येक विभागको अध्ययनको आफ्नै पाठ्यक्रमहरू छन्, अध्ययनरत विद्यार्थीको विभिन्न योग्यताहरू प्राप्त गर्नको लागि समर्थन गर्दछ। यस विद्यालयको जापानी भाषा विभागबाट विशेषज्ञ पाठ्यक्रममा प्रवेश गर्ने विद्यार्थीलाई भर्ना शुल्क (१,००,००० येन) छुट गरिन्छ। विशेषज्ञ पाठ्यक्रम बाट स्नातक गरेपछि, विद्यार्थीलाई "विशेषज्ञ" को उपाधिबाट सम्मानित गरी, जुन रोजगारसंग जिडिन्छ। रोजगार नियुक्ति भएपछि, रोजगार भिसा प्राप्त गर्न पनि सम्भव छ।



अटोमोबाइल मर्मत इन्जिनियरिङ विभाग
जापान भूमि, पूर्वाधार, यातायात तथा पर्यटन मन्त्रीद्वारा "प्रथम श्रेणी अटोमोबाइल मर्मत प्राविधिक प्रशिक्षण" मन्त्रालय प्राप्त विद्यालय

सेमिकन्डक्टर इन्जिनियरिङ विभाग
जापान पर्सनल कम्प्युटर सफ्टवेयर संघद्वारा "CAD प्रयोग प्रविधिज्ञ परीक्षा" मान्यता प्राप्त विद्यालय



विदेशी विद्यार्थीहरू र जापानी विद्यार्थीहरू एउटै क्याम्पसमा अध्ययन गरिरहेका छन्।

जापानी समाज र संस्कृतिलाई बुझ्ने कक्षाहरू छन्, जसले सहज सामाजिक जीवन सुरु गर्नको लागि तयारी गर्न मद्दत गर्दछ।

यसै विद्यालयको जापानी भाषा विभागबाट यसै विद्यालयको व्यावसायिक पाठ्यक्रममा प्रवेश गरेमा, भर्ना शुल्क (100,000 येन) छुट गरिन्छ।

समर्थन

पार्टटाइम कामको समर्थन

- अन्तर्राष्ट्रिय विद्यार्थीहरूलाई पार्टटाइम काम स्थानको जानकारी प्रदान गरिन्छ।
- बायोडाटा (CV) लेख्ने तरीका, फोन कल गर्दाको शिष्टाचार र अन्तर्वार्ताको समयमा ध्यान दिनुपर्ने कुराहरू निर्देशन दिईने छ।
- विद्यार्थी भिसा भएमा, पार्ट-टाइम काम गर्न सकिने समय, १ हप्तामा 28 घण्टा भन्दा भित्र हो। धेरै वटा काम गर्ने हो भने, सबै कामलाई मिलाएर 28 घण्टा भित्र हुनुपर्छ। साथै, विद्यार्थीको लागि उपयुक्त नभएका उद्योगहरूमा चाही, कामको सामग्री सँग सम्बन्धित नभइ, कानूनी उल्लङ्घन (योग्यता बाहेकको गतिविधि उल्लङ्घन) हुनेछ।

पार्टटाइम कामको विवरण

तंब बनाउने	:	तंब भाडामा खाना प्याक गर्ने
प्याकिङ्ग	:	खाद्य कारखाना वा पसल भित्रको माछा, मासु, तरकारीको प्रशोधन र प्याकेजिङ गर्ने
डेलीभरी सेवा	:	सामान वर्गीकरण गर्ने काम
विकित्सा उपकरण निर्माण कारखाना	:	विकित्सा उपकरण पार्ट्सहरूको निर्माण
खाना पकाउने सहायक	:	भान्सामा खाना पकाउन सहयोग गर्ने
कन्विनियन स्टोर	:	गद दर्ता, उत्पादन व्यवस्था, आदि
खाद्य प्रशोधन	:	फ्रिज खानाको प्रशोधन र निर्माण
अर्धचालक कारखाना	:	सेमिकन्डक्टर पार्ट्सको निर्माण

अन्य विभिन्न प्रकारहरू छन्।

प्रति घण्टा ज्याला 1034 येन ~ 1500 येन

(कम्पनी यातायात सुविधा उपलब्ध हुने अवस्था पनि छन)

आवास समर्थन

■ विद्यालयको होस्टेल (कुमामोतो टेक्निकल कलेज अन्तर्राष्ट्रिय आदानप्रदान भवन)

आवास को नाम	होस्टेल भर्ना शुल्क	होस्टेल शुल्क (मासिक)	विद्युत् शुल्क	पानी शुल्क	ग्यास शुल्क
होस्टेल 1	20,000 येन	19,000 येन (1 कोठामा एक जना भएमा) 14,000 येन (1 कोठामा दुई जना भएमा) ※व्यवस्थापन शुल्क 1,000 येन समावेश गरिएको छ।	मिटर मापन अनुसार	1,000 येन	छैन

■ निजी अपार्टमेन्ट परिचय व्यवस्था उपलब्ध छ

मासिक भाडा करिब 20,000 देखि 25,000 येनसम्म हुन्छ।

यस बाहेक, प्रारम्भिक खर्चका रूपमा करिब 50,000 येन आवश्यक पर्दछ।

साथै, विदेशी विद्यार्थी आवास समग्र क्षतिपूर्ति बीमा (वार्षिक 4,000 येन) मा अनिवार्य रूपमा सहभागी हुनुपर्छ।

आवेदनदेखि भर्ना सम्मको प्रक्रिया

समयावधि		विषय	विवरण
अप्रिल भर्ना	अक्टोबर भर्ना		
8 को महिना तिर	2 को महिना तिर	आवेदन स्वीकार भर्ना आवेदन फाराम (विद्यालयद्वारा तोकिएको ढाँचा) तथा आवेदन कागजातहरू पेश	<ul style="list-style-type: none"> आवेदन कागजातहरू विद्यालयको आधिकारिक वेबसाइटबाट डाउनलोड गर्न सकिन्छ। (https://www.kumakosen.jp)
		विद्यालय आन्तरिक छानबिन नतिजा सूचना	<ul style="list-style-type: none"> परीक्षा दिने योग्यता भएको मानिएमा, परीक्षा अनुमति सूचना प्रदान गरिनेछ। आवश्यक परेमा कागजात पुनः पेश गर्न वा थप कागजात पेश गर्न अनुरोध गरीनेछ।
		भर्ना परीक्षा सञ्चालन (अन्तर्वार्ता परीक्षा तथा लिखित परीक्षा)	<ul style="list-style-type: none"> स्थानीय परीक्षा वा अनलाइन परीक्षा मार्फत लिखित परीक्षा तथा अन्तर्वार्ता परीक्षा सञ्चालन गरिनेछ।
		भर्ना परीक्षाको नतिजा सूचना (अन्तर्वार्ता तथा लिखित परीक्षा)	<ul style="list-style-type: none"> परीक्षा सम्पन्न भएको 3 हप्ताभित्र, स्वयं व्यक्ति वा परिचय/सहकार्य संस्थालाई सूचित गरिनेछ।
9 को महिना ~ 11 को महिना	3 को महिना ~ 6 को महिना	बसोबास योग्यता प्रमाणपत्र (COE) जारी आवेदन (कागजात परीक्षण/समीक्षा)	<ul style="list-style-type: none"> आवेदन कागजातहरूको छानबिन गरिनेछ। आवश्यकता अनुसार आवेदन कागजात पुनः पेश वा प्रमाण कागजात थप पेश गर्न अनुरोध गरीनेछ।
11 को महिना	6 को महिना	अध्यागमन ब्यूरोमा बसोबास योग्यता प्रमाणपत्र (COE) जारी आवेदन	<ul style="list-style-type: none"> विद्यालयले आवेदकको तर्फबाट अध्यागमन ब्यूरोमा बसोबास योग्यता प्रमाणपत्र (COE) जारीका लागि आवेदन प्रक्रिया प्रतिनिधिको रूपमा गर्नेछ।
2 को महिना अन्त्यतिर	8 को महिना अन्त्यतिर	अध्यागमन ब्यूरोबाट “बसोबास योग्यता प्रमाणपत्र (COE)” जारी सूचना	<ul style="list-style-type: none"> जारी सूचना पश्चात, तत्काल स्वयं व्यक्ति वा परिचय/सहकार्य संस्थालाई सूचित गरिनेछ।
3 को महिना मध्यसम्म	9 को महिना मध्यसम्म	भर्ना शुल्क तथा अध्ययन शुल्क भुक्तानी	<ul style="list-style-type: none"> बसोबास योग्यता प्रमाणपत्र (COE) प्राप्त गर्ने आवेदकलाई भुक्तानी सम्बन्धी सूचना (Invoice) आदि पठाइनेछ। तोकिएको मितिभित्र भुक्तानी गर्नुपर्ने शुल्कहरू पठाउनुहोस्।
3 को महिना मध्य ~ 3 को महिना अन्त्यसम्म	9 को महिना मध्य ~ 9 को महिना अन्त्यसम्म	बसोबास योग्यता प्रमाणपत्र तथा भर्ना अनुमति पत्र पठाइने	<ul style="list-style-type: none"> अध्ययन शुल्क आदि भुक्तानी पुष्टि भएपछि, EMS मार्फत बसोबास योग्यता प्रमाणपत्र (COE) तथा भर्ना अनुमति प्रमाणपत्र लगायतका कागजातहरू पठाइनेछ।
		विदेशस्थित जापानको कूटनीतिक निकायमा विद्यार्थी भिसा आवेदन	<ul style="list-style-type: none"> बसोबास योग्यता प्रमाणपत्र (COE) लगायतका कागजात प्राप्त भएपछि, आवेदकले आफ्नो देशस्थित जापानी दूतावास, कन्सुलेट आदि विदेशस्थित जापानी कूटनीतिक निकायमा भिसाको आवेदन दिनुहोस्।
		हवाई टिकट बुकिङ	<ul style="list-style-type: none"> योजनाबद्ध उडानको नाम, उडान तथा आगमन समय आदि जानकारी यस विद्यालयलाई सूचित गर्नुहोस्। विद्यालयका कर्मचारीहरू विमानस्थलमा स्वागत गर्न आउनेछन्।
4 को महिना ~	10 को महिना ~	जापान प्रवेश तथा विद्यालयमा उपस्थिती	<ul style="list-style-type: none"> कुमामोतो टेक्निकल कलेजमा, हार्दिक स्वागत छ।
		विभिन्न प्रक्रियाहरू	<ul style="list-style-type: none"> जापानमा जीवनयापनका लागि आवश्यक बासिन्दा दर्ता सम्बन्धी प्रक्रिया, राष्ट्रिय स्वास्थ्य बीमा तथा राष्ट्रिय पेन्सनमा सदस्यता, बैंक खाता खोल्ने प्रक्रिया, मोबाइल फोन सम्झौता लगायतका कार्यहरूमा सहयोग प्रदान गरिनेछ।
		भर्ना समारोह	<ul style="list-style-type: none"> भर्ना हुनुभएकोमा हार्दिक बधाई छ।
		अभिमुखीकरण	<ul style="list-style-type: none"> जापानमा जीवनयापनका शिष्टाचार, विद्यालय जीवन, अपार्टमेन्ट जीवन, यातायात नियम, फोहोर फाल्ने नियम, तथा पार्ट-टाइम काम सम्बन्धी विषयहरूबारे महत्वपूर्ण जानकारी प्रदान गरिनेछ।
		कक्षा प्रारम्भ	<ul style="list-style-type: none"> जापानी भाषा सिकेर आफ्नो भविष्य निर्माण गर्नुहोस्।

सांस्कृतिक अनुभव र गतिविधिहरुको उदाहरण

तानाबाता महोत्स



पु-सानको स्ट्रबेरी फार्म



ट्राफिक सुरक्षा कक्षा



इकिनारी डाङ्गो बनाउने



ताकुनान समर फेस्टिवल



अन्तर्राष्ट्रिय आदानप्रदान कार्यक्रम



विपद् शेकथाम अभ्यास



स्नातक प्रस्तुति कार्यक्रम



सांस्कृतिक अनुभव र गतिविधिहरुको उदाहरण

दाजाङ्कु तेनमाङ्गु मन्दिर



2026 साल दीक्षान्त समारोह



2026 साल अपिल भर्ना समारोह



विद्यालयको विद्यार्थी होस्टेलको उदाहरण



निजी अपार्टमेन्टको उदाहरण



SAPKOTA BADHRI PRASAD (जन्मस्थल नेपाल)

(जन्मस्थल नेपाल)

कुमामोतो टेविनकल कलेज

अटोमोबाइल मर्मत इन्जिनियरिङ विभाग स्नातक

राष्ट्रिय परीक्षा अटोमोबाइल मर्मतकर्ता (लेभल २)

IHD JAPAN कं. लि. मा रोजगार

(रोजगारीपछि, अटोमोबाइल मर्मतकर्ता ग्यासोलिन (लेभल २) उत्तीर्ण, Keeper कोटिङ टेवनोलोजी (लेभल १) उत्तीर्ण, मर्मत प्रमुखको रूपमा कार्य गर्ने राष्ट्रिय अटोमोबाइल निरीक्षक परीक्षा उत्तीर्ण « प्रिफेक्चरमा पहिलो विदेशी »

म सन् १९८७ सालमा नेपालमा जन्मिएको हुँ। सानैदेखि जापानी आनिमे र चलचित्रहरू प्रति ठूलो चासो थियो, कुनै दिन जापान जाने सोचमा थिए। नेपालमा उच्च माध्यमिक तहको अध्ययन सकेपछि, विश्वविद्यालय अध्ययन क्रममा जापानमा अध्ययन गर्ने निर्णय गरेँ र सन् २०१३ सालमा जापान आएँ। जापान आएपछि, कुमामोतो YMCA जापानी भाषा विभाग मा जापानी भाषा अध्ययन गरी, जापानी भाषा विद्यालय स्नातक गरे। त्यसपछि, कुमामोतो टेविनकल कलेज को अटोमोबाइल मर्मत इन्जिनियरिङ विभागमा भर्ना भई सन् २०१७ सालमा स्नातक गरे।

स्नातकपछि, IHD JAPAN कं. लि. मा अटोमोबाइल मर्मतकर्ता (मेकानिक) को रूपमा रोजगारी पाएँ। काम गर्दै गर्दा, जापानी भाषा क्षमता परीक्षा (JLPT) N2 उत्तीर्ण गरेँ थप, अटोमोबाइल इन्स्योरेन्स एजेन्ट तथा Keeper कोटिङ टेवनोलोजी (लेभल १) जस्ता पेशागत प्रमाणपत्रहरू प्राप्त गरे। साथै, काममा उत्कृष्ट प्रदर्शनका कारण कम्पनीको उत्कृष्ट कर्मचारी घोषित भएँ र मर्मत प्रमुख को पदमा नियुक्त भएँ। त्यसपछि, अटोमोबाइल मर्मतकर्ता ग्यासोलिन (लेभल २) को प्रमाणपत्र उपयोग गर्दै, राष्ट्रिय अटोमोबाइल निरीक्षक परीक्षा को सामाना गरी, विदेशीहरूका लागि कठिन मानिएको यो परीक्षा पहिलो प्रयासमै उत्तीर्ण गर्न सफल भए।

हाल म कारखाना प्रमुख को रूपमा काम गरिरहेको छु। सन् २०२४ साल ७ महिनामा, मैले जापानको स्थायी बसोबास (PR) अनुमतिपत्र प्राप्त गरी, जापानमा आरामदायी जीवन बिताइरहेको छु। अहिलेसम्म मैले गरेको मेहनत र संघर्षले आजको सफलतामा पुऱ्याएको महसुस गरिरहेको छु।

SAUD DABAL BAHADUR (जन्मस्थल नेपाल)

(जन्मस्थल नेपाल)

कुमामोतो टेविनकल कलेज

जापानी भाषा विभाग स्नातक

जापानी भाषा क्षमता परीक्षा

N3 उत्तीर्ण

म जापानमा उज्वल भविष्य निर्माण गर्ने लक्ष्य राखी, सन् २०२३ साल ४ महिनामा कुमामोतोमा रहेको कुमामोतो टेविनकल कलेजको जापानी भाषा विभागमा भर्ना भई, जापानी भाषा अध्ययन सुरु गरेँ। जापान आएको सुरुवाती दिनहरूमा, जापानी भाषा धेरै जसो बोल्न सक्दैनथे, र यहाँको रहनसहन, संस्कार तथा खानपानमा अभ्यस्त हुन धेरै गाह्रो भयो। तर, हरेक चोटि मैले नबुझेको कुरा हुँदा, विद्यालयका शिक्षकहरूसँग सल्लाह लिन्थे, र अपेक्षा भन्दा बढी नै न्यायो, मायालु हृदयले व्यवहार गरी, धेरै सुझाव र समर्थन गर्नुभयो।

त्यसैगरी, विद्यालय भर्ना भएपछि पार्ट-टाइम जागिर को व्यवस्था गरिदिनु भयो, जसले गर्दा मेरो आर्थिक भार हल्का भयो र अध्ययनमा ध्यान केन्द्रित गर्न सहज बनायो। साथै, शिक्षण पनि रमाइलो, व्याख्या र निर्देशनहरू पनि अत्यन्तै बुझ्न सजिलो भएको कारण, जापानी भाषा क्षमता परीक्षा (JLPT) N3 उत्तीर्ण गर्न सफल भएँ। साथै, साधारण कार ड्राइभिङ लाइसेन्स (MT) पनि प्राप्त गर्न सफल भए।

भविष्यमा, म अटोमोबाइल उद्योगमा काम गर्ने सपना राखेको छु। शिक्षकहरूले उच्च गुणस्तर शिक्षा, उच्च रोजगार दर भएको यही विद्यालयको अटोमोबाइल मर्मत इन्जिनियरिङ विभागमा अगाडि बढ्न सल्लाह दिनु भयो, र यसको लागि आवश्यक सहयोग पनि गर्नुभयो। कुमामोतो टेविनकल कलेजको जापानी भाषा विभागका शिक्षकहरूको कृपाते, सफलतापूर्वक जापानी भाषा विभाग बाट स्नातक हुन सक्षम भए, जसप्रति म अत्यन्तै खुसी छु र साथै शिक्षकहरूलाई हृदयदेखि नै आभारी व्यक्त गर्दछु।

CHITAURE MINA MAGAR (जन्मस्थल नेपाल)

(जन्मस्थल नेपाल)

कुमामोतो टेविनकल कलेज

जापानी भाषा विभाग स्नातक

जापानी भाषा क्षमता परीक्षा

N3 उत्तीर्ण

जापानी भाषा अध्ययन गर्नका लागि, म सन् २०२३ को अप्रिल महिनामा विद्यार्थी भिसा लिएर जापान आएँ र कुमामोतो टेविनकल कलेजको जापानी भाषा विभागमा भर्ना भएँ। सुरुमा जापानी वातावरणमा अभ्यस्त हुन केही समय लाग्यो, तर शिक्षकहरूको अनुमान भन्दा बढी सहयोगको कारणले, बिना कुनै चिन्ता सहज रूपमा बस्न सकें।

भर्ना भएको केही समयमै शिक्षकहरूले मलाई पार्ट-टाइम कामको व्यवस्था गरिदिनुभयो, जसले गर्दा मेरो जीवन स्थिर रहन सक्त्यो। त्यसैगरी, शिक्षकहरूको अध्ययन गराउने तरिका र शिक्षकहरूको विद्यार्थीहरूप्रति व्यवहार एकदमै उत्कृष्ट थियो, जसको कारणले मैले जापानी भाषा योग्यता परीक्षा JLPT N3 पनि उत्तीर्ण गर्न सफल भएँ। साथै, अजीसाई फेस्टिभल तथा स्थानिय शहरको समर फेस्टिभलमा सहभागी भई जापानी संस्कृति प्रत्यक्ष रूपमा अनुभव गर्ने अवसर पाएकोमा म अत्यन्त खुसी छु।

मेरो मेहनतको परिणामस्वरूप, मलाई व्यवस्थापन संकाय भएको विश्वविद्यालयमा सिफारिस सहितको अवसर प्राप्त भयो, जसले गर्दा विश्वविद्यालयमा प्रवेश गर्न सफल भएँ। यस अवधिभर मलाई निरन्तर साथ दिनु हुने सबै शिक्षकहरू प्रति म हृदयदेखि आभारी छु र भविष्यमा अझ मेहनत गर्नेछु।

MALLA SHANTI (जन्मस्थल नेपाल)

(जन्मस्थल नेपाल)

कुमामोतो टेविनकल कलेज

जापानी भाषा विभाग स्नातक

मैले कुमामोतो टेविनकल कलेजको जापानी भाषा विभागमा र वर्षसम्म जापानी भाषा अध्ययन गरे। यस अवधिमा, मैले धेरै कुरा सिक्ने अवसर र अमूल्य अनुभवहरू प्राप्त गर्न सकें।

शिक्षकहरू एकदमै मैत्रीपूर्ण र सहयोगी हुनुहुन्थ्यो। जब म कुनै कुरा बुझिदैनथेँ, उहाँहरूले बालबालिकालाई जस्तै धैर्यपूर्वक र माया गरेर सिकाउनुहुन्थ्यो। त्यसैगरी, मलाई स्थानिय शहरको समर फेस्टिभल मा सहभागी हुने अवसर प्राप्त भयो, जसबाट मैले जापानी संस्कृतिको प्रत्यक्ष अनुभव गर्न सकें।

जब, जापानी भाषा विभाग स्नातकपछि भविष्यको बाटो चयनबारे निर्णय गर्दै थिएँ, शिक्षकहरूले मलाई यसै विद्यालयको व्यावसायिक पाठ्यक्रम अन्तर्गतको अर्धचालक (सेमिकन्डक्टर) इन्जिनियरिङ विभाग मा अगाडि बढ्न सल्लाह दिनुभयो। साथै, उहाँहरूले विद्यालय प्रवेश प्रक्रियामा आवश्यक सबै सहयोग गर्नुभयो। र वर्षसम्म होसला प्रदान गर्ने र सहयोग गर्ने सबै शिक्षकहरू प्रति म हृदयदेखि आभारी छु। अबदेखि पनि आफ्नो अध्ययनलाई अझ बढी मेहनतका साथ अगाडि बढाउनेछु र उत्कृष्ट भविष्य निर्माण गर्न कोशिस गर्नेछु।



Q&A

Q1. कुमामोतो टेविनकल कलेजको विशेषता के हो?

उत्तर: यस विद्यालयमा जापानी भाषा विभागको अतिरिक्त, अटोमोबाइल मर्मत इन्जिनियरिङ विभाग र अर्धचालक (सेमिकन्डक्टर) इन्जिनियरिङ विभागको 2 वटा व्यवसायिक पाठ्यक्रमहरू छन्। जापानी भाषा विभागबाट स्नातक भएपछि, यी व्यवसायिक पाठ्यक्रमहरूमा प्रवेश गर्न सकिने छ र व्यवसायिक पाठ्यक्रम समाप्त गरेपछि प्राविधिकको रूपमा सक्रिय भूमिका खेल्न सकिन्छ।

Q2. कहिले भर्ना हुन सकिन्छ?

उत्तर: अप्रिल र अक्टोबर हो।

Q3. कहिले र कसरी आवेदन गर्न सकिन्छ?

उत्तर: अप्रिलमा भर्ना हुने हो भने अधिल्लो वर्षको 8 को महिना मध्य सम्ममा, अक्टोबरमा भर्ना हुने हो भने सोही वर्षको 2 को महिना मध्य सम्ममा कागजातहरू तयार पार्नु आवश्यक छ, अन्तर्वार्ता आदि हुने हुदा, समयमै जिम्मेवार व्यक्तिसँग सम्पर्क गर्नुहोस्।

Q4. जापानी भाषा विभागबाट स्नातक गरेपछि कस्ता करियर विकल्पहरू छन्?

उत्तर: यस विद्यालयको व्यवसायिक पाठ्यक्रममा आन्तरिक प्रवेश भएका विद्यार्थीहरू धेरै छन्। अन्य व्यवसायिक विद्यालयमा पनि प्रवेश गर्न सकिन्छ।

Q5. 1 महिनाको जीवनयापन खर्च कति हुन्छ?

उत्तर: कुमामोतो चाही ठूला शहरहरूको तुलनामा मूल्य सस्तो छ, र अहिलेका विद्यार्थीहरूको औसत जीवनयापन खर्च झन्डै 50,000 येन जती छ।

Q6. के पार्ट-टाइम काम गर्न सकिन्छ?

उत्तर: जापान अध्यागमन सेवा एजेन्सी बाट योग्याता बाहेकको गतिविधिको अनुमति प्राप्त भएमा, तोकिएको समय र पेशाको दायराभित्र पार्ट-टाइम काम गर्न सम्भव छ। 1 हप्ताको योग्याता बाहेकको गतिविधि (पार्ट-टाइम काम) समय २८ घण्टा भित्र हो। गर्मी बिदा जस्ता लामो बिदाको समयमा चाही 1 दिनमा 8 घण्टा भित्र हो।

Q7. के विद्यालयले पार्ट-टाइम कामको सिफारिस गर्दछ?

उत्तर: सम्भव छ। वास्तवमा धेरै विद्यार्थीहरूले विद्यालयको सिफारिस मार्फत पार्ट-टाइम काम गरिरहेका छन्। यद्यपि, केही हद सम्मको जापानी भाषा क्षमता खोजिएको कुरा धेरै छ।

Q8. यदि जापानमा बिरामी वा घाइते भएमा, कस्तो प्रकारको उपचार वा बीमाको व्यवस्था छ?

उत्तर: अस्पतालमा परिचय गराउने छौं। जापानी भाषाको चिन्ता छ भने, यस विद्यालयका स्टाफहरूले सहयोग गर्नेछन्। साथै, बीमाको सन्दर्भमा चाही, सबै जना, सरकारले निर्धारित गरेको राष्ट्रिय स्वास्थ्य बीमामा समावेश गरिएकोले, उपचार खर्चको ३०% मात्रै आफैले भार लिनुपर्छ। अर्को, यस विद्यालयले विशेष समावेश गरेको क्षतिपूर्ति पलान बाट तिर्ने भएकोले, वास्तविक आफ्नो भार 0 येन हुन्छ। (उपचारको प्रकार र उपचारको अवधिका आधारमा केही अपवादहरू पनि छन्।)



学校法人・全日制 男女共学

熊本工業専門学校



Postal Code: 861-8038

5-1-1 Nagaminehigashi, Higashi-Ku, Kumamoto-Shi, Kumamoto-Ken



096-380-8645



096-380-8646



info@kumakosen.ac.jp

URL: <http://www.kumakosen.jp>

